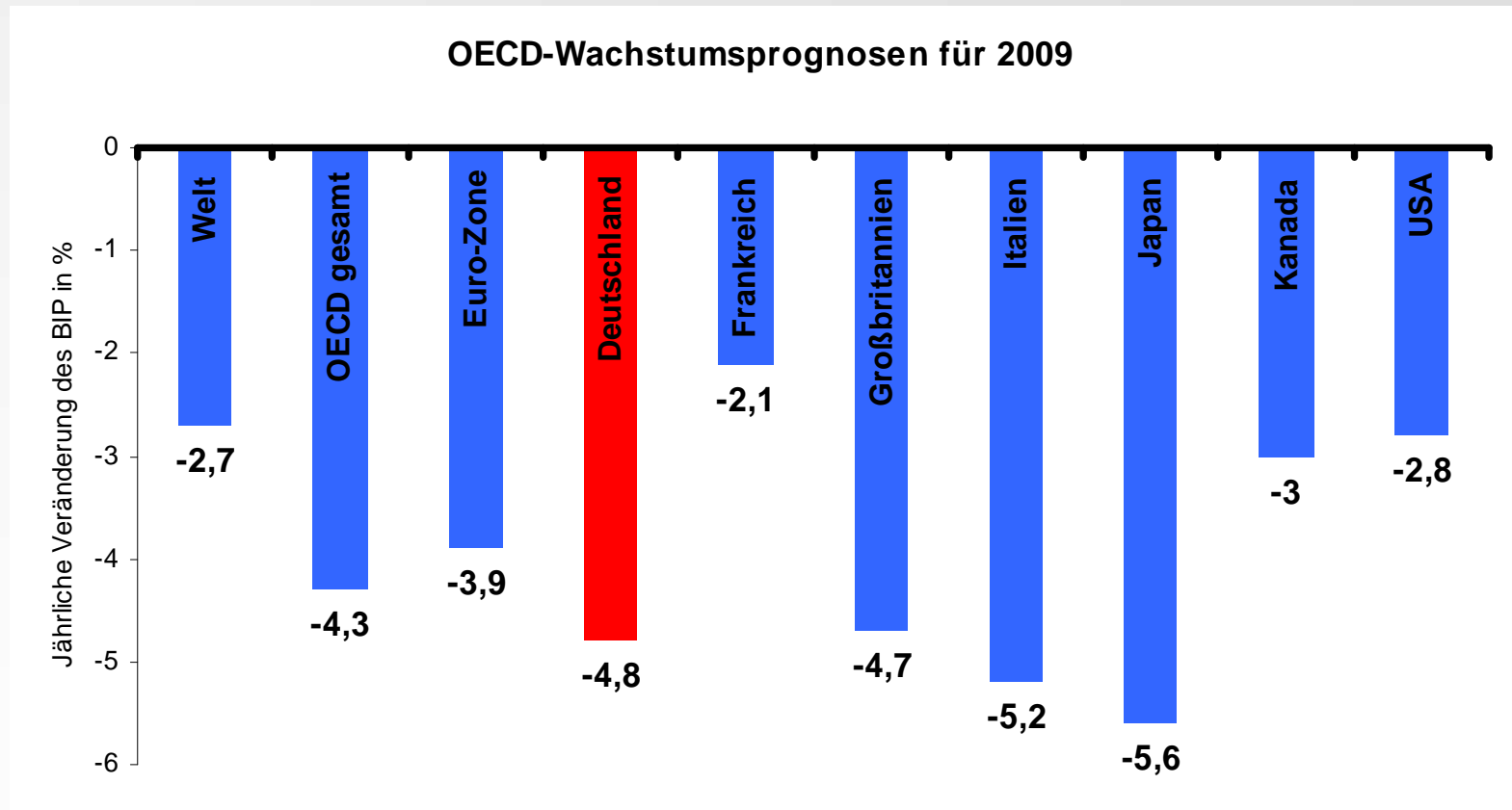


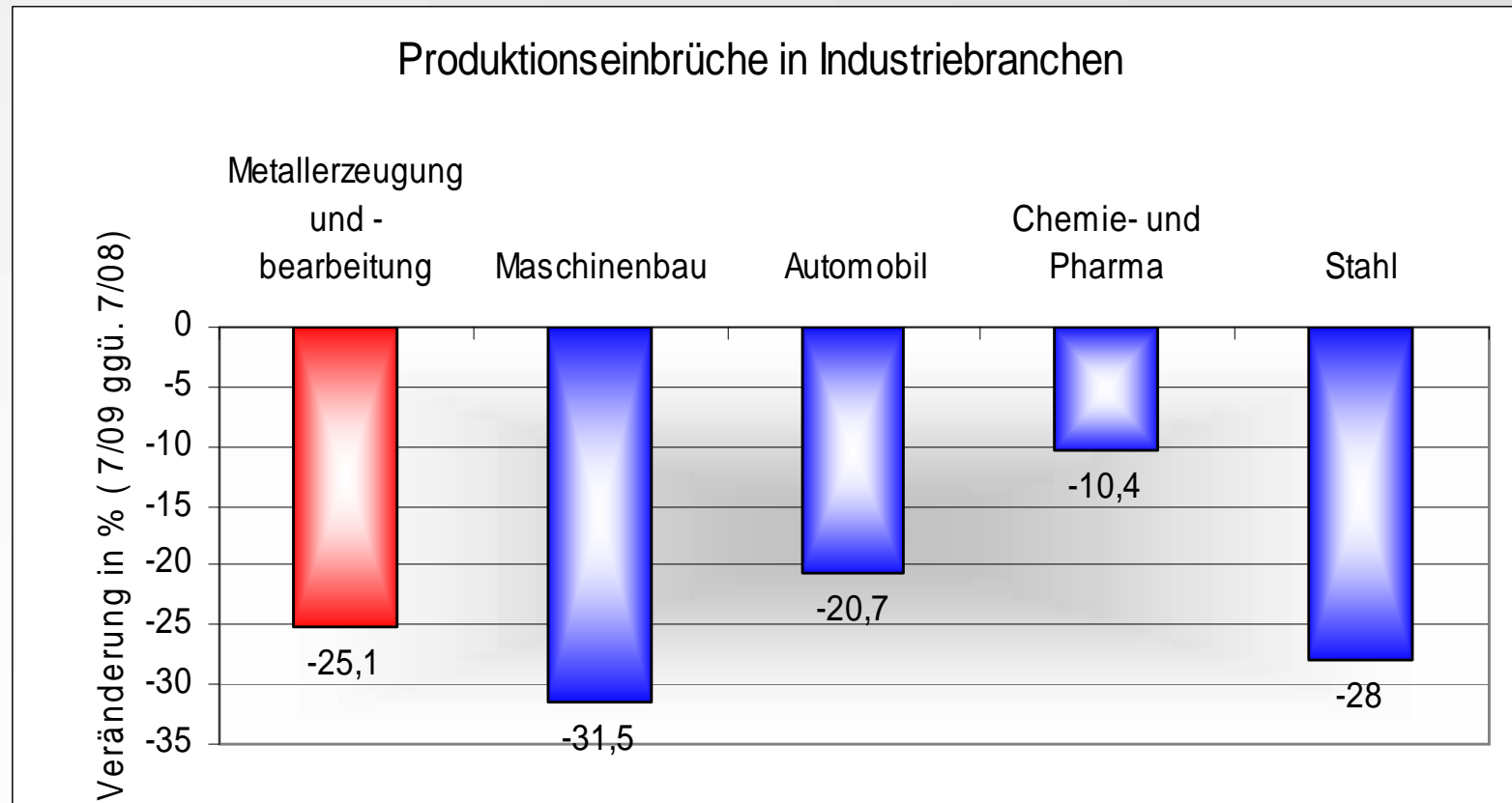
An aerial night photograph of a city, likely New York City, showing a dense cluster of skyscrapers. The buildings are illuminated with warm yellow and orange lights, contrasting with the dark blue and black tones of the night sky and the surrounding urban landscape. The perspective is from a high angle, looking down on the city.

# Weltwirtschaftskrise als Systemkrise

# Absturz der Weltwirtschaft



# Tiefer Fall



DGB

Quelle: Deutsche Bundesbank, Weltverband Stahl

# Wie reagiert der Arbeitsmarkt?



Haupteingang  
Agentur für  
Arbeit

Rezessionsphase	Arbeitslosigkeit
1966-67	+256.000
1974-75	+660.000
1981-83	+1,2 Mio.
1992-94	+1,2 Mio.
2002-05	+1,4 Mio.
2008-09	<b>+ 260.000</b>

# Ursachen der Finanzmarktkrise

## 35 Jahre Deregulierung

(Abschaffung fester Wechselkurse, Eurodollarmarkt, Abwicklung der Deutschland AG, etc.)

## Verteilung (Produktionsverhältnisse + Politik)

(Vermögenskonzentration durch Steuerpolitik, Privatisierungen und explodierende Firmengewinne)

## Globale Ungleichgewichte

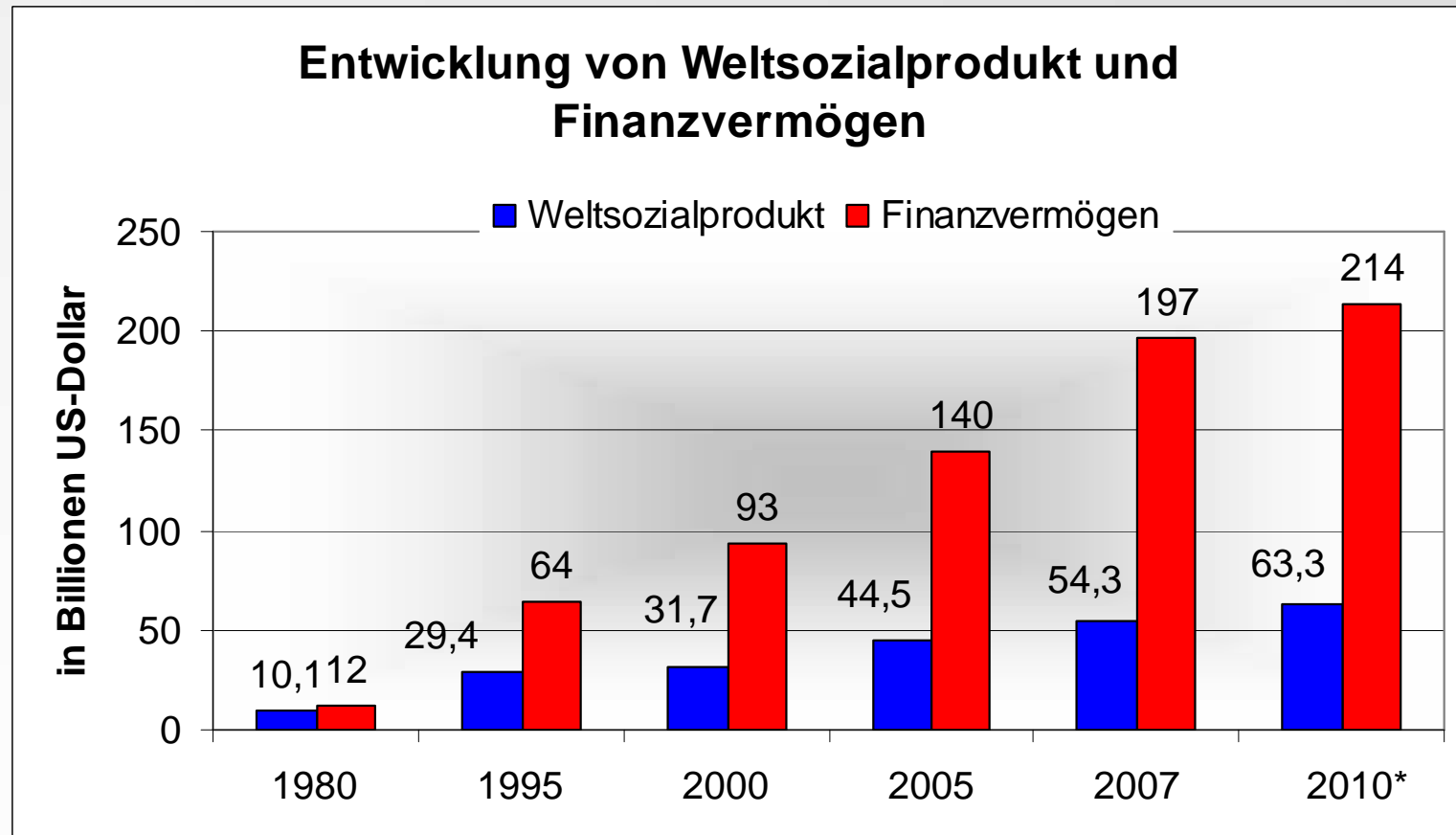
(Devisenreserven Chinas und Indiens, Renditen der OPEC-Staaten finanzieren das US-Defizit)

## Spekulationsblasen

Immobilien,  
Verbriefungen,  
Rohstoffe,  
Devisen

DGB

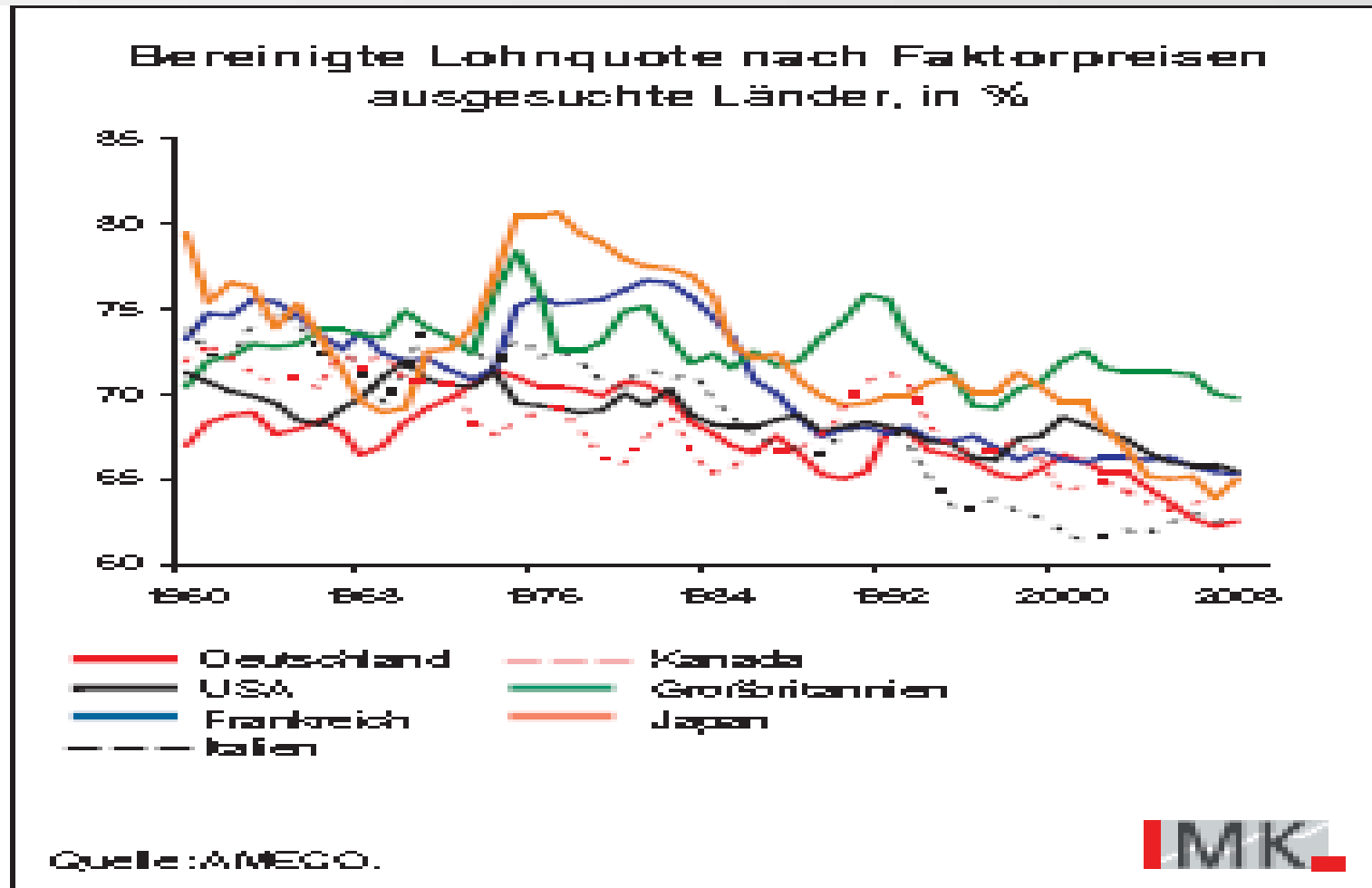
# Die weltweite Kapitalschwemme



Quelle: McKinsey Quarterly Journal, January 2007, Weltbank

**DGB**

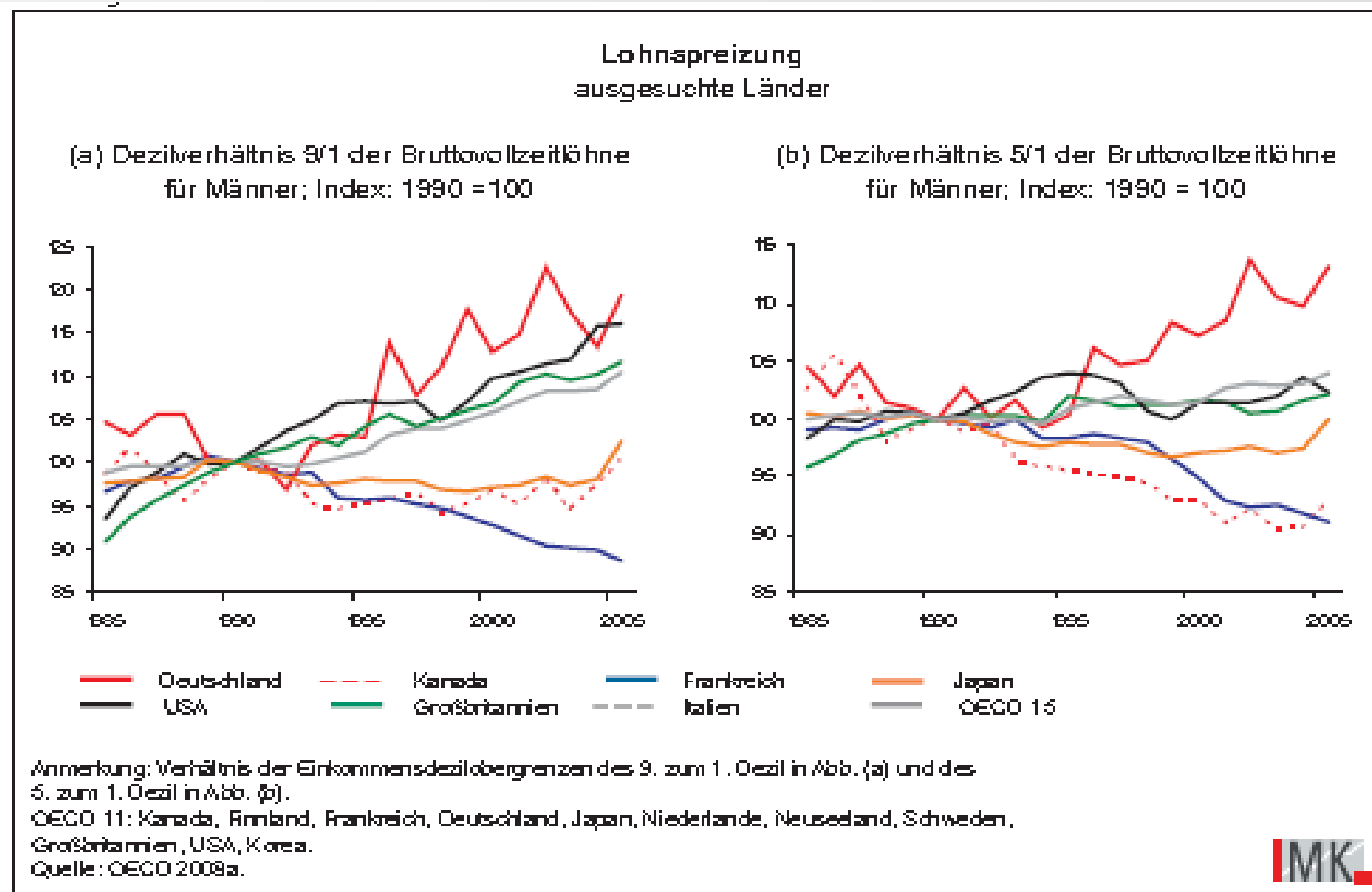
# Globale Umverteilung zwischen Arbeit und Kapital



DGE

IMK

# Einkommensunterschiede steigen



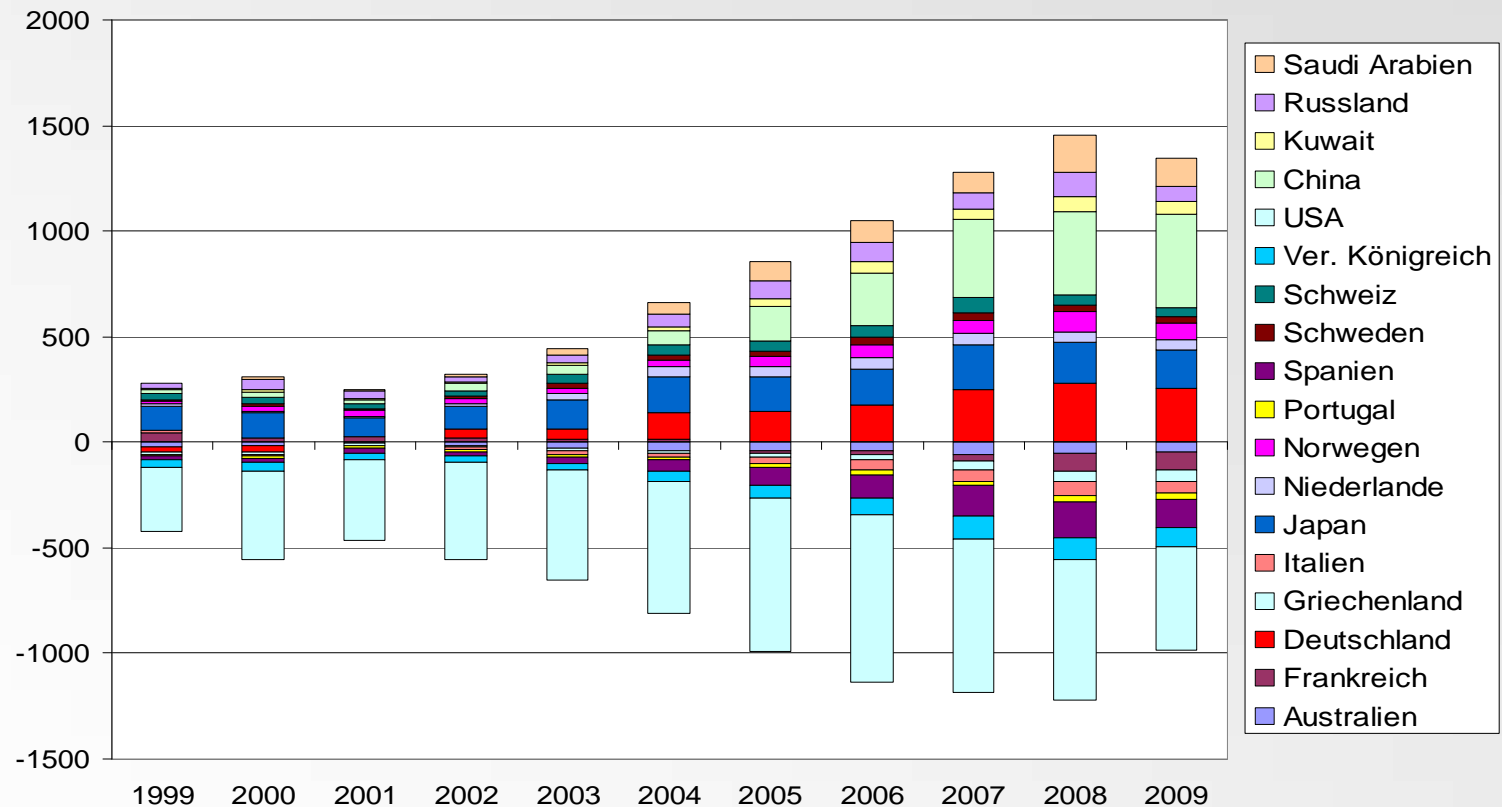
DGB

IMK



# Globale Ungleichgewichte

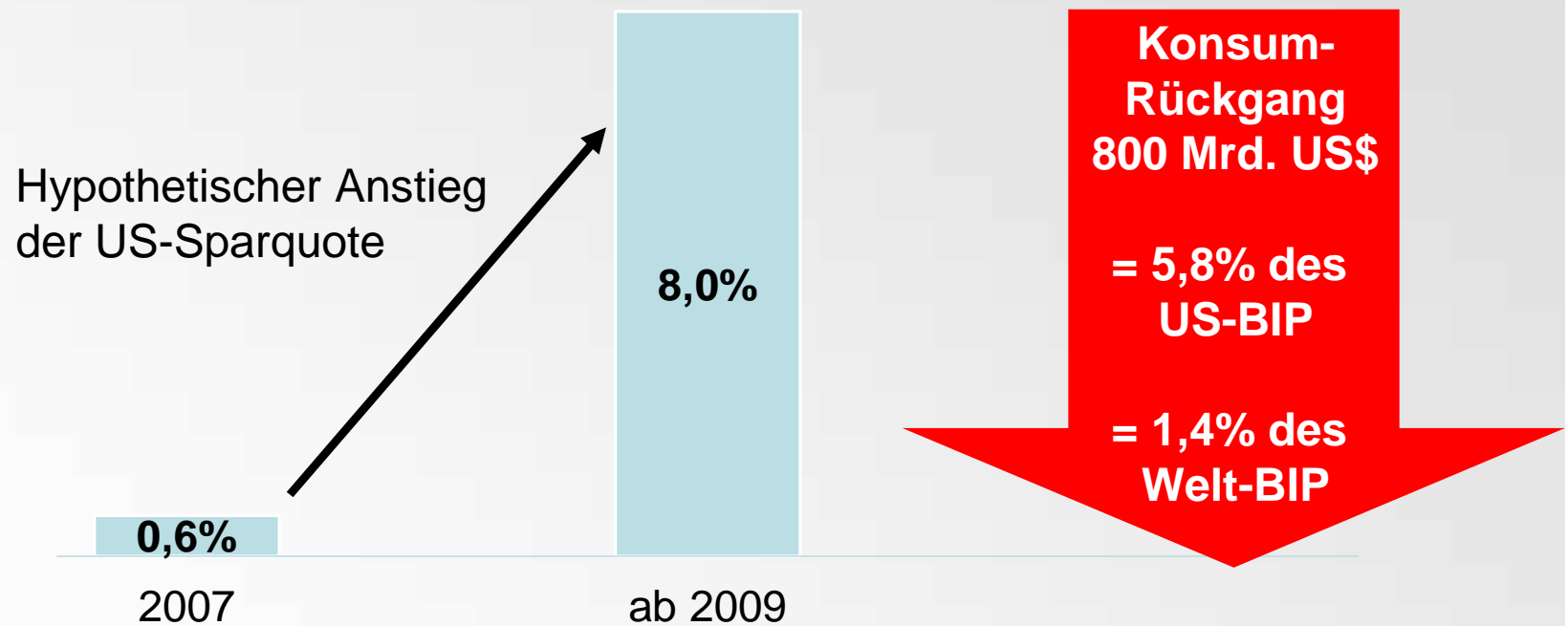
Leistungsbilanzsalden in Mrd. US-Dollar.



DGB

Quelle: OECD

# Schmerzhafteste Anpassung



**DGB**



**„Wo Gefahr ist wächst das  
Rettende auch.“**

# Zeit für wirkliche Reformen

- Neuer Ordnungsrahmen für die Finanzmärkte  
(Prävention, Haftung, Langfristorientierung)
- Umverteilung  
(Tarif-, Wirtschafts-, Steuer- und Sozialpolitik)
- Binnenmarktorientiertes und nachhaltiges  
Wachstumsmodell  
(Gute Arbeit, ökologische Industriepolitik)
- Moderner Sozialstaat  
(Ausbau sozialer Dienstleistungen,  
Mehr öffentliche Investitionen)

The logo of the German Trade Union Confederation (DGB) is a red parallelogram with the letters 'DGB' in white. It is positioned to the left of the text 'Modernen Sozialstaat' in the list.

DGB

# Zeit für wirkliche Reformen

- Eigentumsfrage stellen  
(Plurale Eigentumsformen  
statt Privatisierung um jeden Preis)
- Mehr Wirtschaftsdemokratie als Antwort  
auf anonyme Kapitalmärkte.